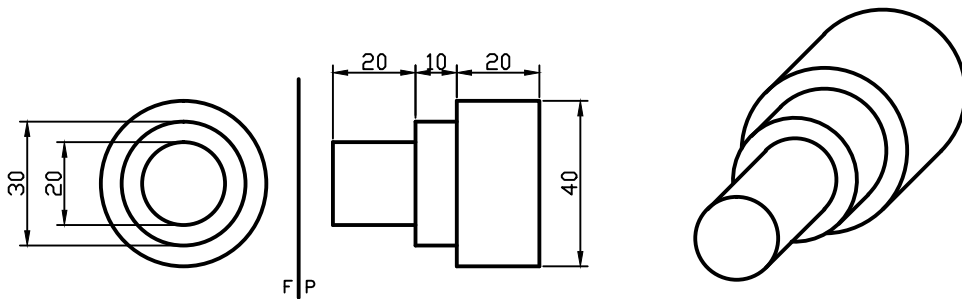


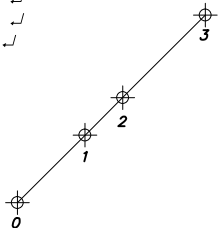
PROYECCIÓN OBLICUA

Dadas las vistas del sólido, se pide dibujar su proyección oblicua caballera.



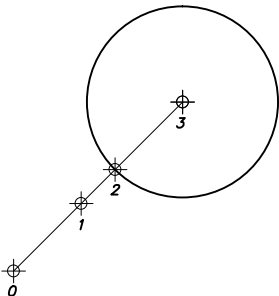
1. Dibujamos el eje de profundidades.
Trazamos una línea con las medidas dadas en la vista de perfil.

Escoger LINE
Dar un clic en cualquier punto
Cargar el Polar Tracking en 45°
Digitar 20 ↵
Digitar 10 ↵
Digitar 20 ↵
Para finalizar ↵



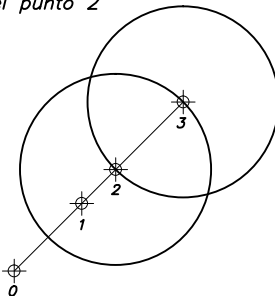
2. Marcamos los puntos de referencia.
Escoger POINT
dar un clic en los puntos indicados.

3. Dibujamos la circunferencia mayor de R20.
Escoger CIRCLE
Dar un clic en el punto 3
Digitar 20 ↵

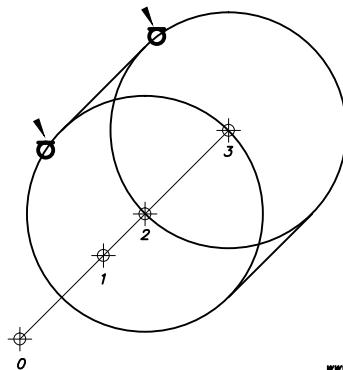


4. Copiamos la circunferencia mayor hacia adelante.

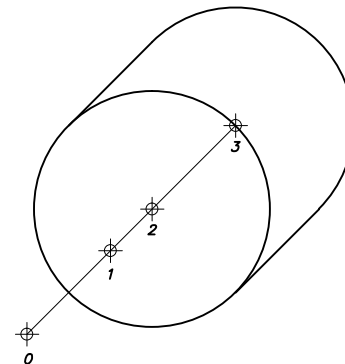
Escoger COPY
Seleccionar la circunferencia ↵
dar un clic en el punto 3
dar un clic en el punto 2



5. Trazamos las tangentes.
Escoger LINE
Escoger el captador TANGENTE
Dar un clic en una circunferencia
Escoger el captador TANGENTE
Dar un clic en la otra circunferencia

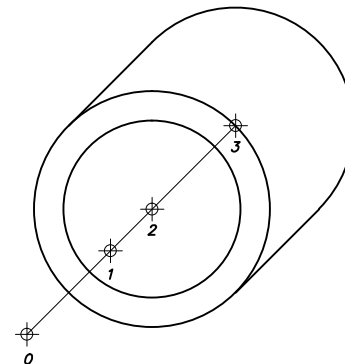


6. Procedemos a recortar
Escoger TRIM ↵
Dar un clic en los segmentos que se desean recortar

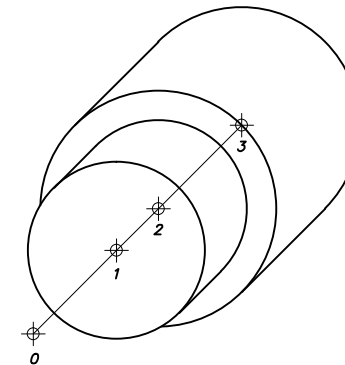


7. Dibujamos la circunferencia R15 del segundo nivel.

Escoger CIRCLE
Dar un clic en el punto 2
Digitar 15 ↵



8. Copiamos la circunferencia R15 hacia adelante.
Escoger COPY
Seleccionar la circunferencia ↵
dar un clic en el punto 2
dar un clic en el punto 1



10. Proceder de forma análoga a los pasos 4, 5 y 6.

